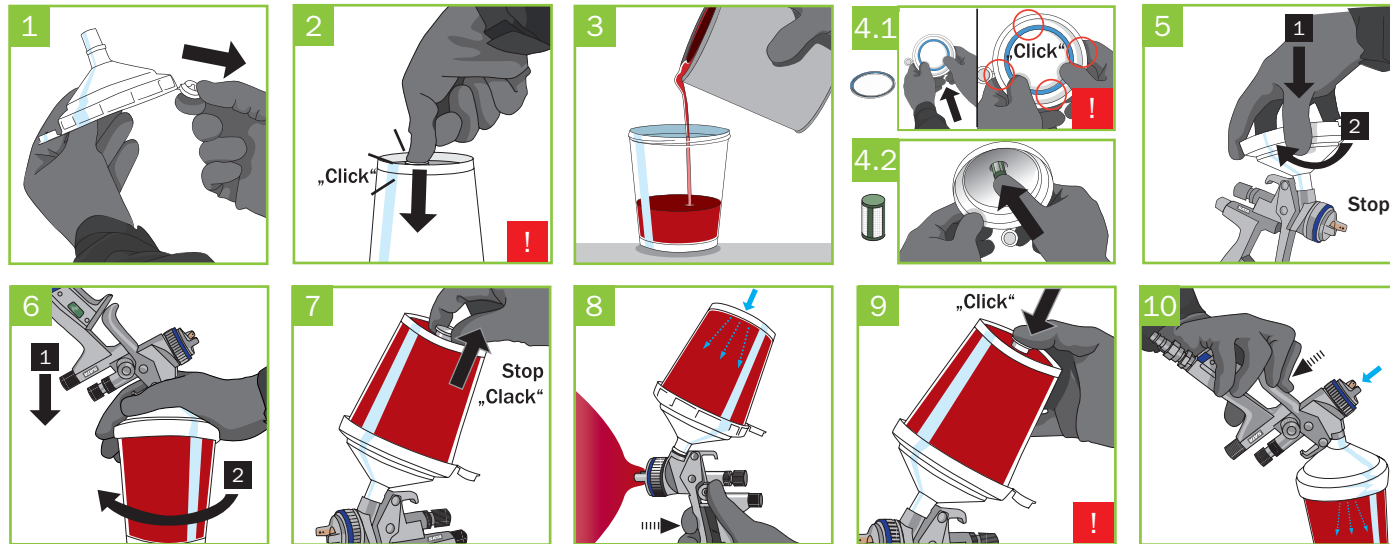


SATA RPS – Rapid Preparation System



⚠ Please observe to wear respirator and eye protection during the painting process - Not suitable for being turned upside down - Use during painting as with conventional painting cup - Thus, paint may emerge when the valve is open - SATA RPS store at room temperature - Disposal: Respect local stipulations!

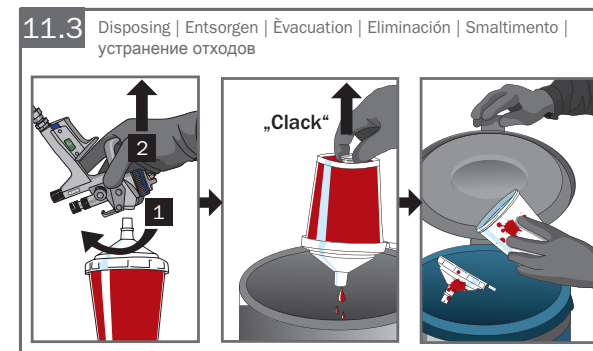
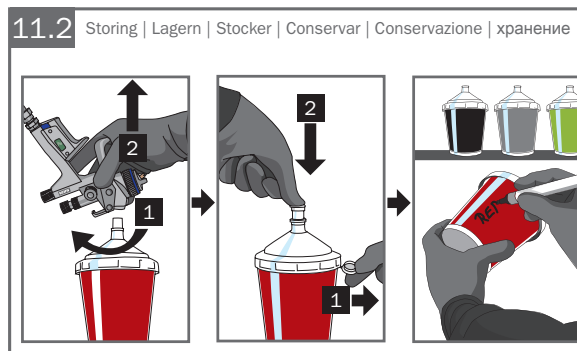
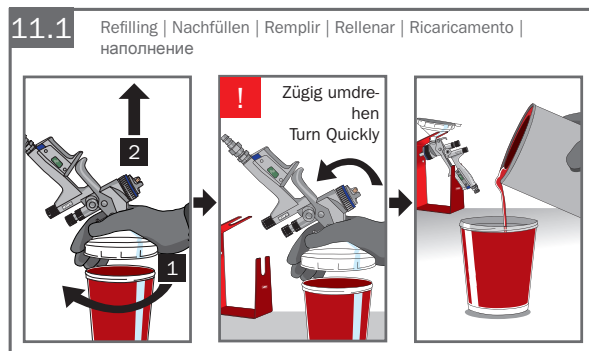
⚠ Beim Lackieren Atem- und Augenschutz tragen – Nicht für Überkopf-Lackieren geeignet – Nutzung beim Lackieren wie bei herkömmlichem Lackierbecher – Bei geöffnetem Ventil kann daher Lack austreten – SATA RPS bei Raumtemperatur lagern – Entsorgung: Die örtlichen Vorschriften beachten!

⚠ Pendant le laquage il faut porter de la protection respiratoire et oculaire - Pas approprié pour être renversé - Utilisation pendant le pistilage comme avec un godet de pistilage conventionnel - Ainsi, du produit peut s'enfuir quand la valve est ouverte - SATA RPS stocker à la température ambiante - Évacuation: Respecter les stipulations locales!


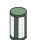
⚠ Quando pinta use protección respiratoria y de los ojos - No es adecuado para la pintura a la défilée - Utilización en la pintura como con el vaso de pintura tradicional - En caso de que la válvula este abierta puede de ahí salir pintura - SATA RPS immagazzinare a temperatura ambiente - Eliminación: Tener en cuenta las normativas locales!

⚠ Durante la verniciatura è importante die indossare una maschera respiratoria e occhiali protettivi - Non è adatta per verniciature effettuate al di sopra della testa del verniciatore - Si può utilizzare la tazza come la tazza di verniciature convenzionale - Con la valvola aperta potrebbe uscire di conseguenza della vernice - SATA RPS almacenar a temperatura ambiente - Smaltimento: Attenersi alle norme locali!

⚠ При нанесении лакокрасочных материалов пользоваться средствами защиты органов дыхания и органов зрения - Не предназначено для лакировки вверх головой - При лакировке использовать как обычную ёмкость с лаком - Поэтому при открытом вентиле лак может вытекать - SATA RPS Хранить при комнатной температуре - Утилизация: в соответствии с местными правилами!





	0,3 l minijet	0,3 l	0,3 l	0,6 l	0,9 l	0,6 l UV
Connects to	SATAminijet 3000 B	SATAJet 5000 B, SATAminijet 4400 B, SATAJet 4000 B, SATAJet 3000 B, SATAJet 2000, SATAJet RP, SATAJet 1000 B, SATA LM 2000 B, SATAJet 100 B, SATA KLC, SATAJet 90				
125 µm* 	60 x	40 x	100 x	60 x	40 x	60 x
Art. Nr.	1010553	1010389	1010420	1010438	1011973	1010496
200 µm* 	60 x	40 x	100 x	60 x	40 x	60 x
Art. Nr.	1010561	1010397	1010404	1010488	1011981	1010503

* Please observe the paint manufacturer's recommendation!

* Bitte die Empfehlung des Lackherstellers beachten!

* Veuillez s'il vous plaît, suivre les recommandations du fabricant de peinture!

* ¡Por favor, considerar la recomendación del fabricante de pintura!

* Si prega di osservare le raccomandazioni del produttore!

* Пожалуйста, обращайтесь внимание на рекомендации производителей лака!

Spare parts Ersatzteile		
	0,3 l (Art. Nr.)	0,6 l und 0,9 l (Art. Nr.)
Lids Deckel Couvercle Coperchio Тапа Резьбовая	1013218 (90 x Standard) 1013234 (108 x minijet 3000 B)	1013226 (80 x)
Flat sieve Flachsieb Tamis plat Filtro piatto Tamiz plana плоским ситом 125 µm	160606 (60 x)	131979 (100 x)
Plug-in sieve Stecksieb Tamis enfichable Filtro inseribile Tamiz enchufable вставным ситом 200 µm	131987 (100 x)	131987 (100 x)

EN SATA, RPS, the SATA Logo and/or other SATA products referenced herein are either registered brands or brands of SATA GmbH & Co. KG in the U.S. and/or other countries. The names of companies and products mentioned herein may be the registered brands of their respective owners. US Patent Nos. 6.877.677, 7.810.744

DE SATA, RPS, das SATA-Logo und/oder andere hier im Inhalt erwähnte SATA-Produkte sind entweder registrierte Marken oder Marken der SATA GmbH & Co. KG in den USA und/oder anderen Ländern. Bei den hierin aufgeführten Namen von Firmen und Produkten kann es sich um die eingetragenen Namen ihrer jeweiligen Inhaber handeln. US-Patent-No. 6.877.677, 7.810.744

FR SATA, RPS, le logo SATA et/ou d'autres produits SATA mentionnés dans ce contexte sont soit des marques déposées ou des marques de la SATA GmbH & Co. KG aux Etats-Unis et/ou dans d'autres pays. Les noms d'entreprises et de produits mentionnés là-dedans peuvent être les marques déposées de leurs propriétaires respectifs. No. de brevets américains 6.877.677, 7.810.744

ES SATA, RPS, el logotipo de SATA y/u otros productos SATA mencionados en este contexto, o son marcas registradas o marcas de SATA GmbH & Co. KG en los EE.UU. y/o en otros países. Los nombres de las empresas y de los productos mencionados aquí pueden ser las marcas registradas de los respectivos propietarios. Núm. de patente estadounidense 6.877.677, 7.810.744

I SATA, RPS, il logo SATA e/o altri prodotti SATA che sono citati in questo contenuto sono marche registrate o marche della SATA GmbH & Co. KG negli USA e/o altri paesi. I nomi delle aziende e dei prodotti qui elencati possono essere marche registrate dei rispettivi proprietari. Brevetto US no. 6.877.677, 7.810.744.

RU SATA, RPS, логотип SATA и/или иная вышеупомянутая продукция SATA являются зарегистрированными торговыми марками компании SATA GmbH & Co. KG на территории США и/или других стран. Наименования компаний и продукции на которые приведены ссылки могут являться зарегистрированными торговыми марками соответствующих владельцев. Патент США № 6.877.677, 7.810.744

Accessories Zubehör	
SATA® RPS depot™ Art. Nr. 144840	
SATA® RPS wall dispenser Art. Nr. 195784	
SATA® RPS rotafloor adapter kit Art. Nr. 196550 + 197723	
SATA® RPS rotawall adapter kit Art. Nr. 196543	
SATA® RPS extension kit Art. Nr. 195776	

Accessories Zubehör	
SATA® RPS mix lid Art. Nr. 165399	
SATA® clean RCS™ Art. Nr. 145581 SATA® clean RCS™ compact Art. Nr. 145581 SATA® clean RCS™ micro Art. Nr. 145581	
Art. Nr. 127852	
Art. Nr. 127860	
Art. Nr. 40188	

Don't forget to re-order!

Nicht vergessen – nachbestellen!

N'oubliez pas, s'il vous plaît, d'en recommander!

¡No olvidar hacer un pedido suplementario!

Non dimenticate di ordinare nuovamente!

Не забудьте сделать заказ!



SATA GmbH & Co. KG
Domertalstr. 20
70806 Kornwestheim
Tel. 07154/811-0
Fax 07154/811-196
www.sata.com
E-mail: info@sata.com

